

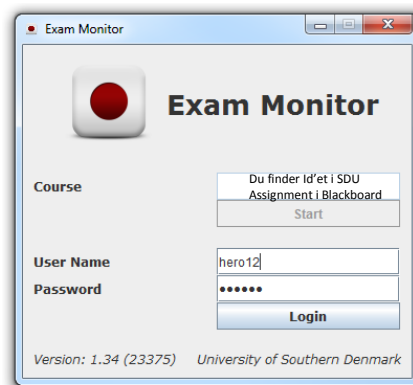
Sådan startes Exam Monitor.

Exam Monitor er et lille program, der skal benyttes ved de skriftlige stedprøver. Exam Monitor registrerer hvilke programmer der kører computeren under eksamen, samtidig med at den et par gange i minuttet tage et billede af skærmen.

Før eksamen begynder skal du starte *Exam Monitor*:



1. Gå til adressen <http://em.sdu.dk>
2. Start programmet (Hvis du oplever fejl på Mac, se nedenfor).
3. Indtast "**Course**": Oplyses i Blackboard i SDU Assignment og i eksamenslokalet.
Prøv venligst programmet hjemmefra ved at skrive **DEMO** som course.
4. Tryk "**Start**".
5. Indtast dit "**SDU brugernavn**" og "**Password**".
6. Tryk "**Login**".



Exam Monitor er nu klar og vil automatisk gå i gang når eksamen starter.

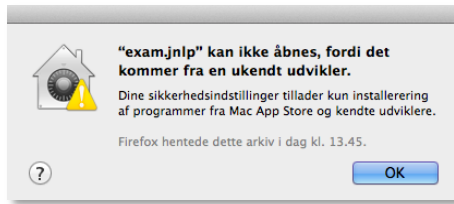


7. Efter eksamen vil vagterne komme rundt og tjekke din afleveringskvittering i Blackboard. Samtidig kontrollerer de, at Exam Monitor fortsat kører. Først når vagten har kontrolleret kvitteringen, må du lukke Exam Monitor og din computer.
Efter eksamen kan du også logge ind på em.sdu.dk og se, hvad Exam Monitor har registreret under prøven.

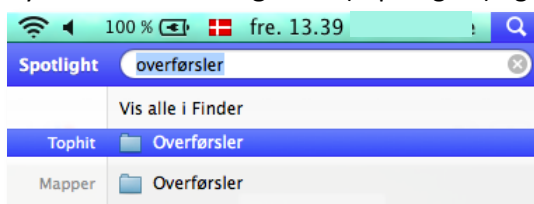
Har du **brug for hjælp ved eksamen**, så bed vagten som at kontakte IT-supporten.

Hvis Exam Monitor ikke vil starte på Mac.

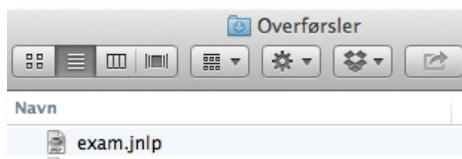
På grund af sikkerhedsindstillinger på din Mac, kan denne fejl komme når du starter Exam Monitor.



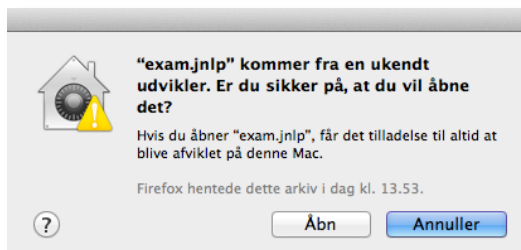
1. Tryk "OK" til ovenstående .
2. Tryk for **forstørrelsesglasset** ("Spotlight") og find "**Overførsler**".



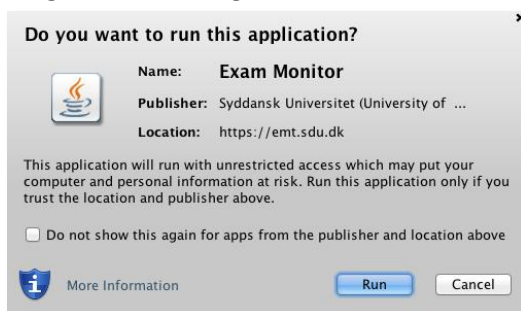
3. **Højre klik** på "**exam.jnlp**" og vælg "**Åbn**" (det er ikke tilstrækkeligt at dobbeltklikke på filen)



4. Klik "**Åbn**" for at starte Exam Monitor.



5. Hvis Java ikke er opdateret, vil den spørge om du vil opdatere nu eller senere - vælg senere.
6. Vælg "**Run**" hvis følgende Java boks kommer.



7. Nu starter Exam Monitor.